

ZOLL[®]



AutoPulse[®] NXT

FAI LA DIFFERENZA CON LA RCP MECCANICA

RCP IN OSPEDALE

Aumentate le capacità di rianimazione del vostro team di operatori sanitari in situazioni molto impegnative, quali carenza di personale, arresti cardiaci prolungati, procedure interventistiche e trasporto del paziente da un punto all'altro dell'ospedale. Il sistema di rianimazione AutoPulse® NXT esegue compressioni toraciche complete di alta qualità e senza interruzioni, garantendo la perfusione coronarica anche nei contesti clinici più impegnativi.



Miglioramento dell'emodinamica

Grazie a una tecnologia che permette di eseguire compressioni toraciche complete, AutoPulse NXT preme sull'intera cavità toracica. Più studi hanno dimostrato un miglioramento del flusso sanguigno con le compressioni toraciche complete rispetto alla RCP manuale in caso di arresto cardiaco.¹⁻³

Compressioni sicure

Premendo un pulsante sulla piattaforma, la fascia AutoPulse NXT si adatta automaticamente al torace del paziente, misurando la profondità e la forza giuste per ogni singola compressione. Dopodiché, il sistema inizia a eseguire compressioni toraciche complete personalizzate, di alta qualità e senza interruzioni.

Continuità e sicurezza

AutoPulse NXT esegue compressioni di alta qualità per tutto il tempo in cui serve la RCP, eliminando le sfide fisiche e ambientali che gli operatori sanitari devono affrontare in caso di RCP manuale prolungata.

Compressioni automatiche per un'ampia gamma di pazienti

Circonferenza del torace	Da 76 a 142 cm
Peso	Fino a 181 kg



RCP MECCANICA: COSA DICONO LE LINEE GUIDA

“

La RCP meccanica va presa in considerazione quando l'esecuzione di compressioni manuali di alta qualità non è possibile oppure rappresenta un rischio per la sicurezza del soccorritore.

Linee guida 2021 dell'European Resuscitation Council

”

“

Le situazioni specifiche in cui prendere in considerazione la RCP meccanica possono includere: carenza di personale, ambulanza in movimento, sala angiografica, rianimazione prolungata o rischi di esposizione a malattie infettive.

Linee guida 2020 dell'American Heart Association

”

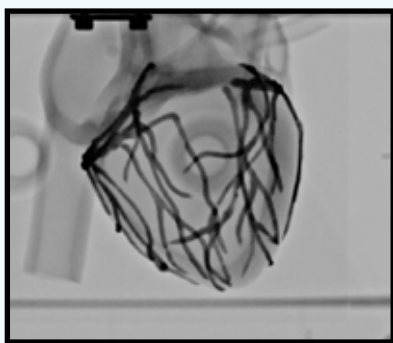
AFFIDABILITÀ DURANTE L'INTERO SOCCORSO

La piattaforma AutoPulse NXT è stata progettata per essere più trasparente, garantendo la visibilità durante le radiografie.

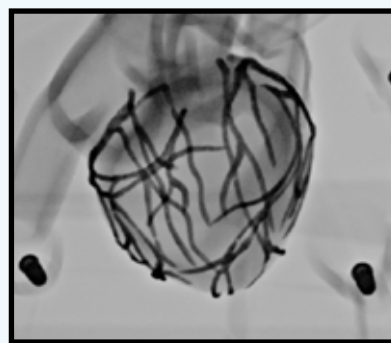
Grazie al profilo sottile, il sistema di rianimazione AutoPulse NXT permette di spostare liberamente l'arco a C.

Quando è necessario eseguire la RCP nella sala di emodinamica, il sistema AutoPulse NXT è in grado di eseguire le compressioni anche con l'arco a C vicino al paziente, garantendo continuità di intervento e diagnosi e proteggendo il personale da un eccesso di radiazioni diffuse.

Osservate la differenza nella sala di emodinamica



AP 0°/0°



RAO 10°/CRAN 30°

Arterie coronarie di un modello di cuore di adulto di dimensioni normali

Continuità dai servizi di emergenza all'ospedale

AutoPulse NXT garantisce una RCP di alta qualità e senza interruzioni dal luogo in cui si verifica l'emergenza fino al trattamento avanzato.

Il trasferimento dai servizi di emergenza direttamente alla sala di emodinamica aiuta a ridurre il tempo necessario per iniziare il trattamento salvavita per alcuni pazienti cardiologici. I pazienti in arresto cardiaco da STEMI possono ricevere compressioni continue per l'intero soccorso, fino all'intervento.

I pazienti colpiti da arresto cardiaco all'interno dell'ospedale possono iniziare a ricevere rapidamente la RCP meccanica, mentre gli operatori sanitari si occupano di altre problematiche cliniche potenzialmente letali per il paziente oppure avviano il trasporto in altri reparti.





UNA SOLUZIONE PER LA RIANIMAZIONE COMPLETA

Efficienza ottimizzata

L'integrazione dei dati del caso e il feedback visivo sul monitor/defibrillatore R Series® e X Series® permettono un'esperienza utente semplice, acquisendo e mostrando i parametri vitali della RCP manuale e meccanica. Questa soluzione di ZOLL completa va a colmare le lacune del trasporto del paziente, in una visione olistica del miglioramento della qualità durante l'arresto cardiaco ospedaliero.

Riconoscimento semplice del dispositivo

Quando si utilizza X Series o R Series in combinazione con elettrodi ZOLL per RCP, le compressioni di AutoPulse NXT vengono automaticamente riconosciute. Sul monitor/defibrillatore ZOLL appare il messaggio "AutoPulse", a indicare l'esecuzione di compressioni toraciche complete.

Integrazione dei dati per un debriefing semplificato

RescueNet® CaseReview integra informazioni provenienti da molteplici fonti per offrire un quadro completo dell'evento di rianimazione. Dopo l'evento, vengono riepilogate tutte le prestazioni della RCP, incluso il riconoscimento delle compressioni effettuate da AutoPulse NXT, in un report di CaseReview. L'identificazione e il confronto tra compressioni manuali e automatiche forniscono ulteriori informazioni dettagliate sull'efficacia della RCP, in un'ottica di miglioramento della qualità durante l'hot e il cold debriefing post-arresto.



COMPONENTI DEL SISTEMA AUTOPULSE NXT



Immediatamente pronto per l'uso

Le batterie di AutoPulse NXT sono progettate per garantire facilità di installazione ed affidabilità, per essere sicuri che il dispositivo sia propriamente alimentato durante l'arresto cardiaco. Il tempo di carica tipico di due ore e gli indicatori di carica visibili semplificano la gestione della batteria.





Carrello di trasporto di AutoPulse NXT
Riponete facilmente la piattaforma
AutoPulse NXT e gli accessori sul carrello di
trasporto in modo da essere sempre pronti.



Vantaggi di AutoPulse NXT*

Oltre a garantire l'affidabilità per tutta la durata del soccorso, AutoPulse NXT potenzia la perfusione, è adatto a una vasta gamma di popolazione ed esegue compressioni meccaniche in modo affidabile ed efficace. Grazie all'eccellente radiotrasparenza della piattaforma e al suo profilo sottile, AutoPulse NXT è la soluzione ideale per la RCP nella sala di emodinamica.

Dopo un arresto cardiaco, AutoPulse NXT, R Series/X Series e RescueNet CaseReview lavorano insieme per permettervi di gestire ed esaminare con facilità i dati dell'intervento di rianimazione.

¹Westfall M, et al. *Crit Care Med.* Luglio 2013;41(7):1782-1789

²Ong ME, et al. *JAMA.* 2006; 295:2629-2637

³Casner M, et al. *Prehosp Emerg Care.* 2005;9:61-67

⁴Linee guida AHA 2020. *Circulation.* 2020;142[suppl. 2]:S366-S468)

*Non disponibile in tutti i Paesi.

ZOLL MEDICAL CORPORATION

269 Mill Road | Chelmsford, MA 01824 | 978-421-9655 | 800-804-4356 | www.zoll.com

Copyright © 2024 ZOLL Medical Corporation. Tutti i diritti riservati. AutoPulse, OneStep, RescueNet, R Series, X Series e ZOLL sono marchi commerciali o marchi registrati di ZOLL Medical Corporation negli Stati Uniti e/o in altri Paesi. Tutti gli altri marchi sono di proprietà dei rispettivi titolari.

Stampato negli Stati Uniti.
MCN IP 2311 0785-11

Per gli indirizzi e i numeri di telefono delle filiali e delle sedi nel mondo, visitate www.zoll.com/contacts.

ZOLL®